

# الفحص الذاتي المنزلي

كيفية استخدام فحص كوفيد-19 الذاتي من iHealth

1

## الخطوة 1: تحضير المواد

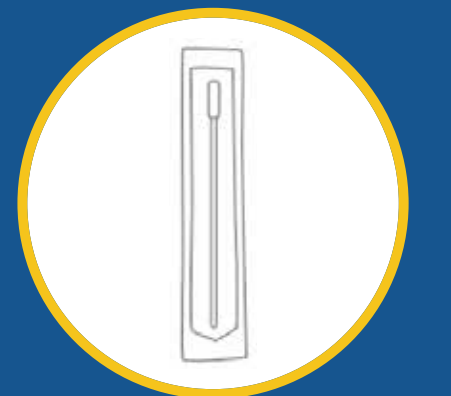
تحتوي مجموعة الفحص على ما يلي:



● بطاقة فحص كوفيد-19



● أنبوب مملوء بسائل الفحص



● مسحة

عندما تكون جاهزاً لمتابعة الفحص، افتح الكيس القصديري لبطاقة فحص كوفيد-19

2

## الخطوة 2: جمع العينة



أخرج المسحة من عبوتها.

لا تلمس طرف المسحة بأصابعك. احتفظ بعبوة المسحة لاستخدامها لاحقاً.



أدخل طرف المسحة بالكامل برفق (عادةً من 1/2 إلى 3/4 بوصة) في فتحة أنفك.

مع الأطفال، فإن أبعد ما يمكنك إدخال المسحة في فتحة الأنف قد يكون أقل من 3/4 بوصة، وقد تحتاج إلى شخص آخر يمسك رأس الطفل أثناء المسح.

امسح المسحة داخل فتحة أنفك في دائرة 5 مرات على الأقل. امسح بقوة وببطء - خذ 15 ثانية على الأقل لجمع العينة وتأكد من جمع أي إفرازات من الأنف على المسحة. باستخدام المسحة نفسها، كرر العملية مع فتحة الأنف الأخرى.



قد تحصل على نتيجة فحص غير صحيحة إذا لم تجمع عينة كافية باستخدام المسحة.

3

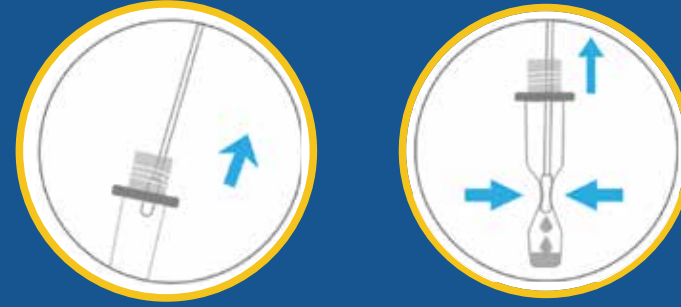
## الخطوة 3: معالجة العينة



اضغط على الأنبوب عمودياً على طاولة وقم بلف الغطاء البرتقالي الكبير لفتحه.



حرك رأس المسحة في قاع الأنبوب 15 مرة على الأقل.



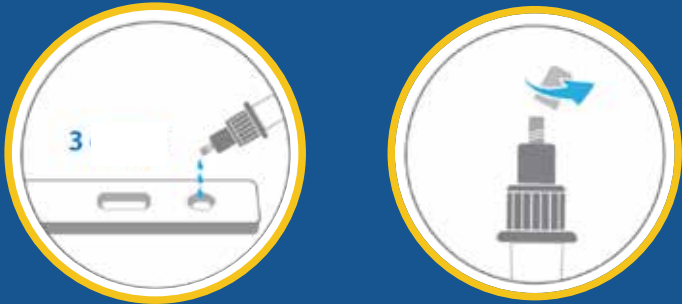
اضغط على جوانب الأنبوب للحصول على أكبر قدر ممكن من العينة من المسحة. قد لا يكون هناك عينة كافية من المواد لإجراء فحص بشكل صحيح إذا لم تضغط على المسحة.



أخرج المسحة وأغلق الغطاء البرتقالي الكبير للأنبوب عن طريق لفه. ضع المسحة مرة أخرى في العبوة للتخلص منها.

4

## الخطوة 4: إضافة العينة



عينتك الآن في الأنبوب.

لفحص عينتك، افتح الغطاء الأبيض الصغير للأنبوب عن طريق لفه.

أضف 3 قطرات من العينة إلى فتحة العينة ببطاقة فحص كوفيد-19.

أغلق الغطاء الأبيض الصغير عن طريق لفه.



انتظر 15 دقيقة حتى تكون نتائجك جاهزة.

