

# Autotest à domicile

Instructions pour utiliser l'autotest iHealth COVID-19

1

## 1 : préparation du matériel

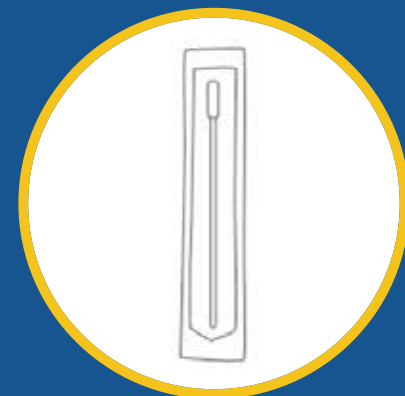
Votre kit de test contient :



- Une carte de test COVID-19



- Un tube rempli de liquide pour le test

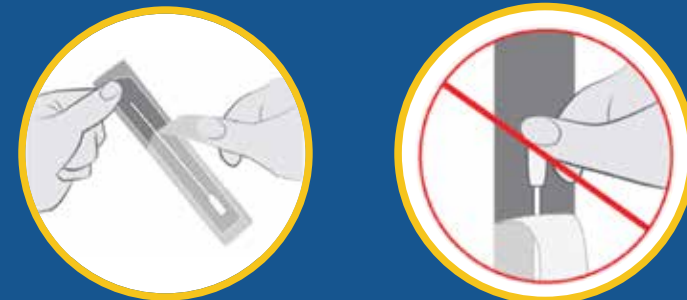


- Un coton-tige (écouvillon)

Lorsque vous êtes prêt-e à effectuer le test, ouvrez l'emballage de la carte de test COVID-19

2

## 2 : prélèvement de l'échantillon



Retirez le coton-tige de son emballage.  
**NE TOUCHEZ PAS LE BOUT DU COTON-TIGE AVEC LES DOIGTS.**  
Conservez l'emballage du coton-tige pour la suite.



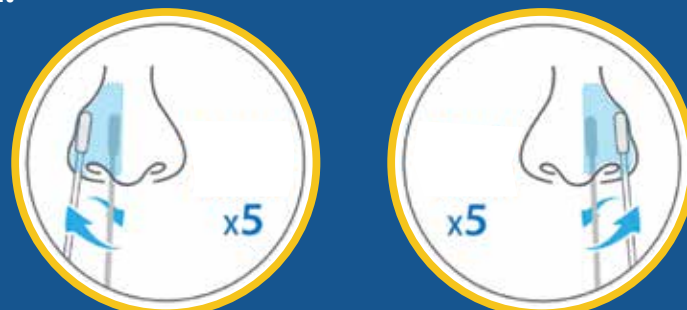
Insérez délicatement tout le bout du coton-tige (entre 1,5 et 2 cm) dans l'une de vos narines.

*Pour un enfant, la distance maximale d'insertion du coton-tige pourra être inférieure à 2 cm, et vous devrez peut-être demander à quelqu'un de lui tenir la tête pendant le prélèvement.*

Faites tourner le coton-tige au moins 5 fois dans votre narine en frottant bien la paroi intérieure.

Tournez lentement en appuyant fermement : prenez au moins 15 secondes pour prélever l'échantillon et faites attention à recueillir tout l'écoulement nasal sur le coton-tige.

Répétez le processus pour l'autre narine, **EN UTILISANT LE MÊME COTON-TIGE.**



Si vous ne prélevez pas suffisamment d'échantillon avec le coton-tige, le résultat pourrait être incorrect.

3

## 3 : réalisation du test



Tapotez le tube verticalement sur une table, puis ouvrez-le en dévissant le grand bouchon orange.



Faites tourner la pointe du coton-tige dans le fond du tube au moins 15 fois.



Appuyez sur les côtés du tube pour extraire le plus d'échantillon possible du coton-tige.

**Attention : si vous ne pressez pas le coton-tige, l'échantillon pourrait être insuffisant pour réaliser le test correctement.**

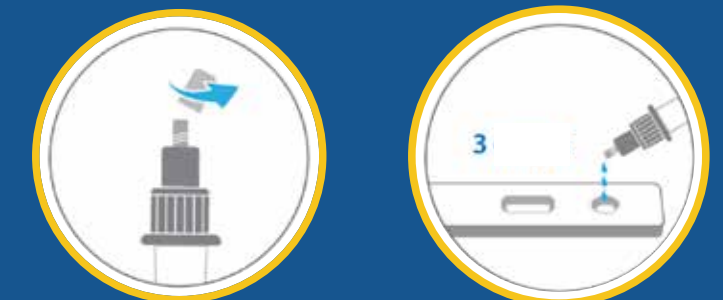


Retirez le coton-tige et revissez le grand bouchon orange sur le tube.

Remettez le coton-tige dans l'emballage pour le jeter.

4

## 4 : insertion de l'échantillon



Votre échantillon se trouve maintenant dans le tube.  
Pour tester votre échantillon, dévissez le petit bouchon blanc pour ouvrir le tube.

Déposez 3 gouttes de l'échantillon dans le champ rond découpé dans la carte de test COVID-19.

Revissez le petit bouchon blanc.



Attendez 15 minutes pour pouvoir lire vos résultats.