

Test do samodzielnego wykonania w domu

Jak samodzielnie wykonać test iHealth na COVID-19

1

Krok 1: Przygotowanie materiałów

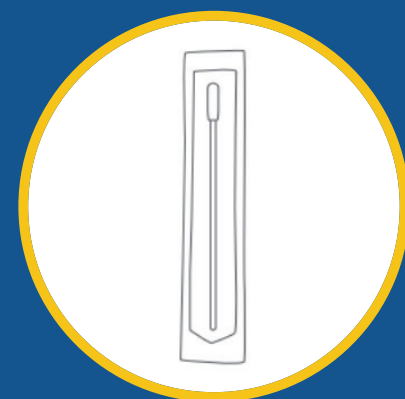
Zestaw testowy zawiera:



- Kasetka testowa na COVID-19



- Probówka z płynem testowym

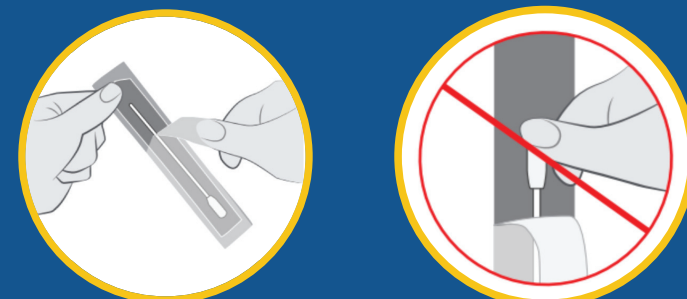


- Wymazówka

Po przygotowaniu się do wykonania testu otwórz torebkę foliową z kasetką testu na COVID-19

2

Krok 2: Pobranie próbki



Wyjmij wymazówkę z opakowania.
NIE DOTYKAJ KOŃCÓWKI WYMAZÓWKI PALCAMI.
Zachowaj opakowanie wymazówki do późniejszego wykorzystania.



Delikatnie włóż całą końcówkę wymazówki (zwykle 1/2 do 3/4 cala) do nozdrza.

W przypadku dzieci wymazówkę można włożyć do nozdrza tylko na mniej niż 3/4 cala i konieczna może być pomoc drugiej osoby, która przytrzyma głowę dziecka podczas pobierania wymazu.

Potrzyj wymazówką o ścianki nozdrza co najmniej 5 razy.

Należy robić to zdecydowanie i powoli – pobranie próbki powinno zająć co najmniej 15 sekund, na wymazówce powinna znaleźć się wydzielina z nosa.

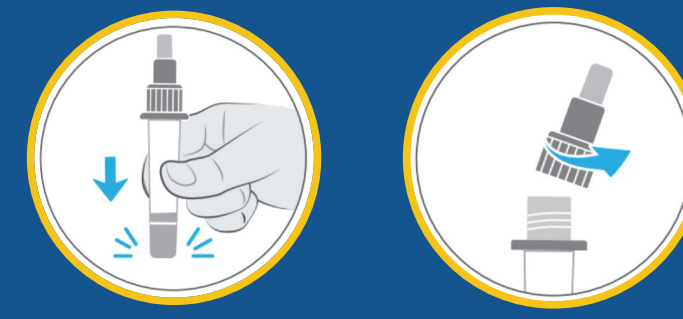
Używając TEJ SAMEJ WYMAZÓWKI, wykonaj tę samą procedurę w drugim nozdrzu.



Pobranie niewystarczającej próbki za pomocą wymazówki może spowodować nieprawidłowy wynik testu.

3

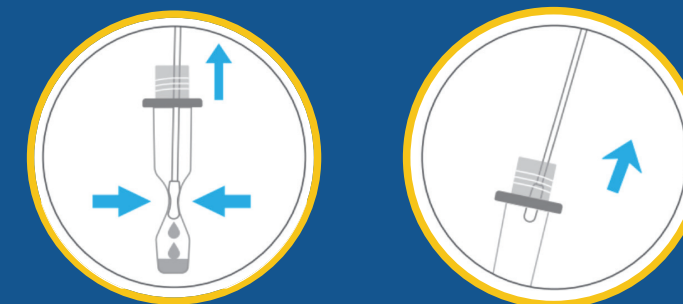
Krok 3: Przetworzenie próbki



Postukaj probówką o stół trzymając ją pionowo i przekręć dużą pomarańczową nakrętkę, aby otworzyć probówkę.

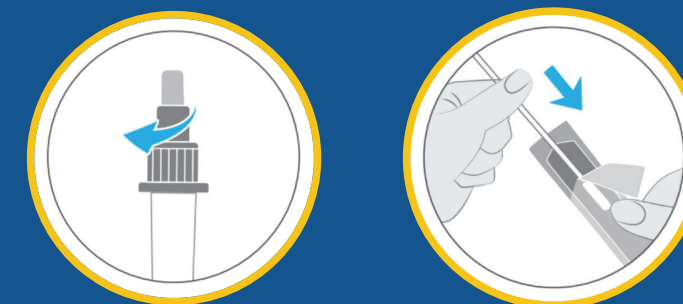


Obróć wymazówką co najmniej 15 razy, dotykając do dna probówki.



Ściśnij probówkę z zewnątrz, aby odcisnąć jak najwięcej próbki z wymazówki.

Nieodpowiednie odcisnięcie wymazówki może spowodować, że ilość materiału próbki będzie niewystarczająca do prawidłowego przeprowadzenia testu.

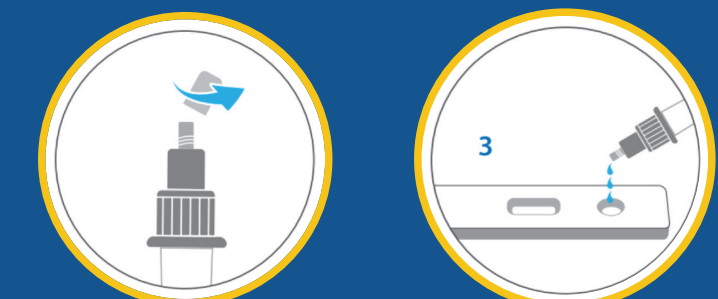


Wyjmij wymazówkę i zakręć z powrotem probówkę dużą pomarańczową nakrętką.

Włóż wymazówkę z powrotem do opakowania, aby ją wyrzucić.

4

Krok 4: Dodanie próbki



Próbka jest teraz w probówce.

Aby wykonać test próbki, otwórz małą białą nakrętkę probówki, przekręcając ją.

Dodaj 3 krople próbki do dołka na próbce w kasetce testu na COVID-19.

Załącz z powrotem małą białą nakrętkę.



Odczekaj 15 minut i odczytaj wynik.