

Autoteste caseiro

Como usar o autoteste de COVID-19 da iHealth

1

Passo 1: Prepare os materiais

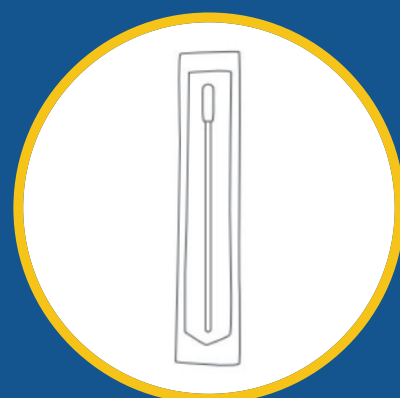
O teste acompanha:



- Um cartão de teste de COVID-19



- Um tubo contendo o líquido de teste

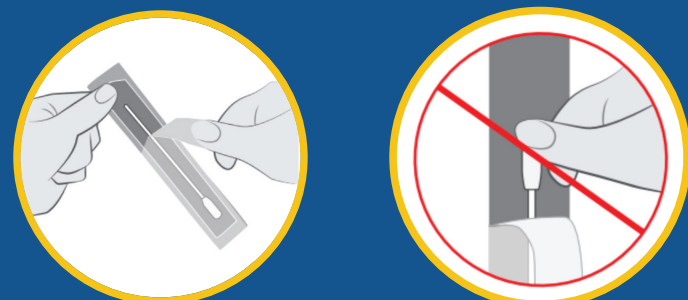


- Um swab (cotonete estéril)

Quando estiver pronto para iniciar o teste, abra a embalagem metálica contendo o cartão de teste de COVID-19

2

Passo 2: Colete a amostra



Remova o swab da embalagem.
NÃO ENCOSTE NA PONTA DO SWAB.
Reserve a embalagem do swab para usar mais tarde.



Insira delicadamente toda a ponta do cotonete (geralmente $\frac{1}{2}$ a $\frac{3}{4}$ de polegada) em sua narina.

Em crianças, você possivelmente poderá inserir menos de $\frac{3}{4}$ de polegada do swab na narina. Além disso, pode ser necessária a presença de uma outra pessoa para segurar a criança durante a coleta da amostra.

Passo o swab na parte interna da narina fazendo um movimento circular pelo menos 5 vezes.

Realize o processo de forma lenta e decisiva - colete a amostra por pelo menos 15 segundos e certifique-se de coletar toda possível drenagem nasal com o swab.

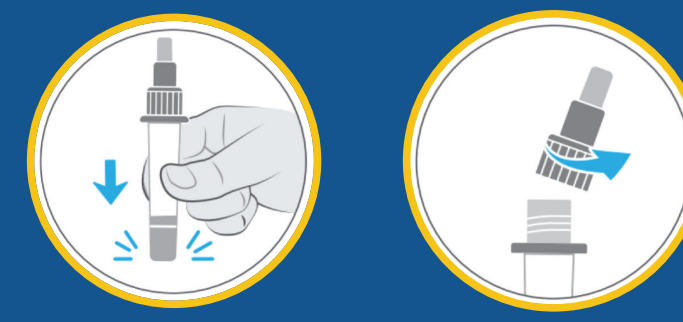
Utilizando o MESMO SWAB, repita o processo na outra narina.



Você pode obter um resultado de teste incorreto se não coletar amostra suficiente com o swab.

3

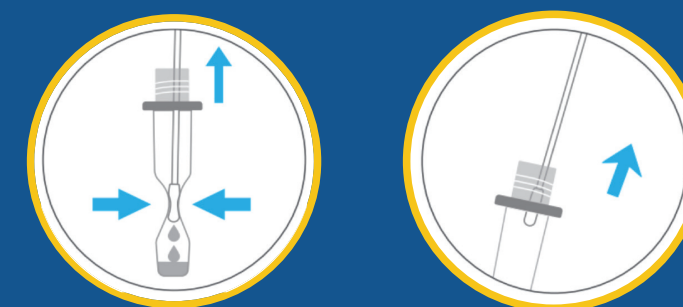
Passo 3: Processe a amostra



Bata o tubo verticalmente em uma mesa e gire a tampa laranja grande para abrir.



Fazendo movimentos circulares, passe a ponta do swab na parte inferior do tubo pelo menos 15 vezes.



Aperte as laterais do tubo para obter o máximo de amostra possível do swab.

Se você não apertar o swab, pode não haver material de amostra suficiente para realizar o teste corretamente.

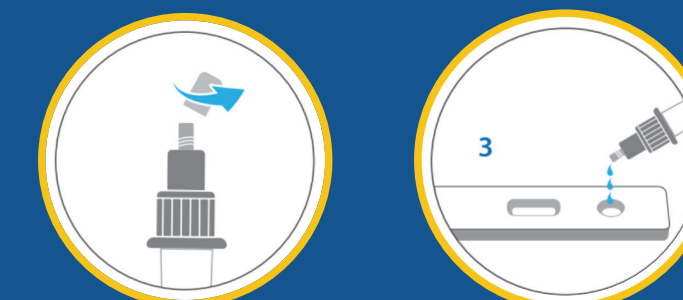


Remova o swab e feche o tubo usando a tampa laranja grande.

Antes de descartar, coloque o swab de volta na embalagem.

4

Passo 4: Teste a amostra



Sua amostra agora está no tubo.

Para testar sua amostra, gire a tampa branca pequena do tubo para abrir.

Coloque três gotas de amostra na porta de amostra do cartão de teste de COVID-19.

Volte a apertar a tampa branca pequena.



Aguarde 15 minutos para obter seus resultados.